



CSRD: ZKUŠENOSTI, POSTŘEHY A PŘEKVAPENÍ

25. 6. 2026, 4. ročník ESG konference,
KA ČR a FFÚ VŠE v Praze

Soňa Hykyšová, Letiště Praha, a. s.

ROLE LETIŠŤ V UDRŽITELNOSTI LETECKÉ DOPRAVY:

Umožnit transformaci sektoru přípravou
potřebné infrastruktury za současného
zachování bezpečnosti, plynulosti, spolehlivosti
provozu a rozvoje konektivity

V ESG navazujeme na dlouhodobé aktivity, zkušenosti a úspěchy

 <p>ISO 14001 od roku 2002</p>	 <p>Airpot Carbon Accreditation od roku 2010</p>	 <p>Měřicí stanice čistoty ovzduší</p>
 <p>Záruky původu elektřiny z OZE od roku 2019</p>	 <p>Biomonitoring s využitím včel, analýzy plodin</p>	 <p>E-mobilita</p>
 <p>Protihluková opatření 600 mil. CZK</p>	 <p>Program Ventilace 150 mil. CZK</p>	 <p>Monitoring hluku, hlukové a emisní poplatky</p>



TOP
Odpořdná velká firma
2025 CENA BYZNYSU PRO SPOLEČNOST
Advanced

Materiální oblasti ESG strategie Letiště Praha



E

- Klimatická odolnost a snižování emisí CO2
- Druhově pestré okolí letiště
- Regulace hluku
- Snižování znečištění životního prostředí



S

- Rovné zacházení a odpovědný zaměstnavatel
- Transparentní podpora okolních komunit a neziskového sektoru



G

- Prosazování etiky a udržitelnosti podnikání uvnitř společnosti
- Prosazování etiky a udržitelnosti podnikání u obchodních partnerů

PARALELNÍ DRÁHOVÝ SYSTÉM

NORTH AREA

SOUTH AREA

ESG reporting - v jaké fázi jsme?



2010

Počítáme a
snižujeme
uhlíkovou
stopu



2016

Počítáme Scope 3
a zapojujeme
partnery



2022 - 2024

ESG v
organizační
struktúře
Projektové řízení
Dvojí materialita



2025

Role, odpovědnosti
Interní aplikace na
sběr dat
Pilotní report 2024



2026

Pilotní report 2025
Aktualizace DMA
Revize politik
Interní audit – data
Konsolidace s využitím
AI



2027

Ostrý reporting dle
CSRD

Základ ESG - Analýza dvojí významnosti

Analýza dvojí významnosti (DMA):

- Zpočátku poměrně komplikované mentální cvičení
- V některých případech problémy s hledáním prahových hodnot
- Výstup nám potvrdil, že se dlouhodobě zabýváme těmi nejzásadnějšími materiálními tématy.
- Využití interního systému řízení rizik (ERM) a jeho metodiky

Pro řadu mezinárodních letišť není vykazování a snižování emisí CO₂ nic nového



645

Letišť
zapojených
do programu

92

zemí

5,4 mld.

odbavených
cestujících
ročně

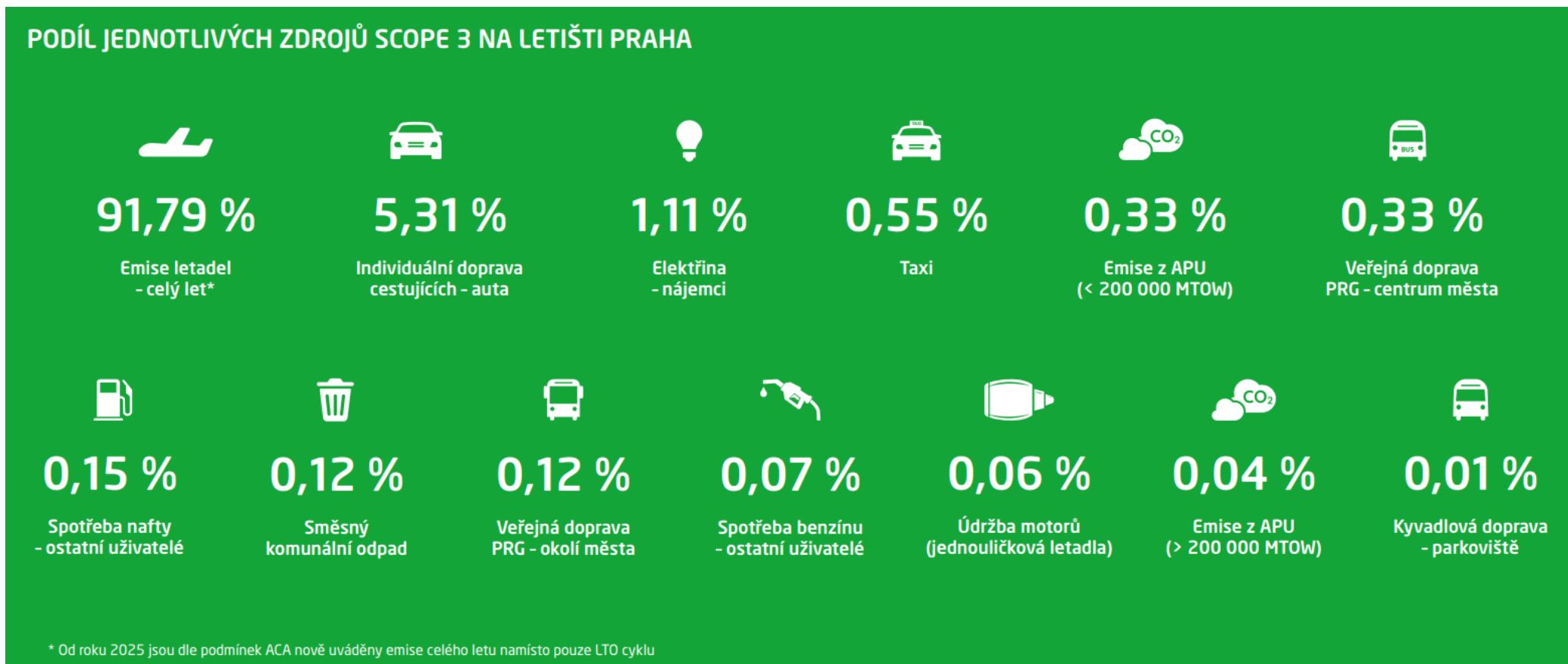
57 %

objemu civilní letecké
dopravy

2010

Vznik programu
Zapojení Letiště Praha

SCOPE 3



Požadavky GHG protokolu vs. požadavky programu ACA (vychází z GHG protokolu, ale upřesňuje relevantní kategorie pro letiště).

SCOPE 3

Letecké pohonné hmoty: 92 % ze Scope 3

Spotřeba kerosinu:

- Do r. 2025 - 60 % Scope 3 Letiště Praha (tzv. LTO cyklus)
- Od r. 2025 – cca 92 % Scope 3 – změna metodiky ACA – celý let

SAF (Sustainable Aviation Fuel): Role Letiště Praha

- **Vlastník a provozovatel infrastruktury** pro skladování a distribuci leteckého paliva
- 7 nádrží na 18 mil. l paliva
- **Není vlastníkem paliva**, nemá přístup k datům o využití SAF dopravci
- **Nařízení ReFuelEU**: dodavatel paliva: min. podíl SAF z 2 % na 70 % v r. 2050
 - Provozovatel letiště: zajištění infrastruktury a nediskriminačního přístupu

—○ CSRD: ZKUŠENOSTI, POSTŘEHY A PŘEKVAPENÍ

CSRD: ZKUŠENOSTI, POSTŘEHY A PŘEKVAPENÍ



ESG JE INTEGRAČNÍ DISCIPLÍNOU

Zapojení většího počtu oddělení a odborností

Často i různé mindsetové nastavení

Projektové řízení se pro implementaci CSRD nabízí

Přidanou hodnotou pro firmu je právě integrace, proces, nikoli výsledný report



TEXTY BEROU NEJVÍCE ČASU

Více reportérů/odborností – odlišná stylistika, terminologie

Více společností – konsolidace textů za skupinu

Nasazení AI na konsolidaci reportu za skupinu



VÍCE ENTIT S ODLIŠNÝMI PŘEDMĚTY PODNIKÁNÍ

Odlišné dopady, rizika a příležitosti

Společný základní rámec, diferenciované KPIs

CSRD: POSTŘEHY, ZKUŠENOSTI A PŘEKVAPENÍ



„INDUSTRY SPECIFIC“ TÉMATA

Letiště je velmi specifickou společností. Celý provoz na letišti je souhrou řady společností.

Různé modely provozování letišť, různé geografické podmínky, různé leg. prostředí → letiště jsou v některých ESG tématech těžko porovnatelná.

Hluk z leteckého provozu – dopad na komunitu.



ZAJIŠTĚNÍ AUDITOVATELNOSTI

Posun od „reportujeme“ do „ručíme za data“

Odhalení nepokrytých oblastí (chybějící vlastníci), nejasné role, duplicity (více vlastníků bez jasné odpovědnosti)

Ukotvení odpovědností: vlastníci dat, vlastníci procesu, validátor, garant



METRIKY, PRAHOVÉ HODNOTY

Biodiverzita

Hluk z letecké dopravy

Znečištění životního prostředí



I CESTA JE CÍL...

CSRD: PRO FIRMY PŘÍNOS
V PROCESU, POKRYTÍ NEPOKRYTÉHO,
ŘÍZENÍ RIZIK, NIKOLI V REPORTU



Soňa Hykyšová

Ředitelka / Životní prostředí, udržitelnost & ESG

E-mail: sona.hykysova@prg.aero

Více na:

<https://www.prg.aero/udrzitelnost-esg>